

Circolo
**ARCIPELAGO
TOSCANO**



LEGAMBIENTE

Sulle spiagge dell'Elba
facciamo attività di
monitoraggio delle

Caretta caretta

Lo sapete?

Le tartarughe tendono a
deporre le uova nella stessa
spiaggia ogni 2 o 3 anni

OGNI ANNO

cerchiamo volontari!

*Naturalmente
insieme!*

Promuoviamo
il contatto con
l'ambiente naturale

Svolgiamo attività di
educazione ambientale
per grandi e piccini

**FAMIGLIE,
VI ASPETTIAMO!**



AULA Verde e Blu

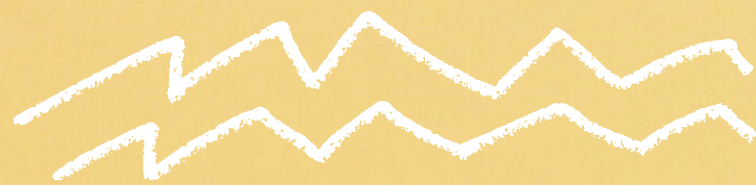


Visita la struttura
che gestiamo
all'interno della

ZONA UMIDA DI MOLA

Una nuova opportunità per
conoscere la biodiversità e le
ricchezze naturali dell'Elba!





SEGUICI SUI SOCIAL!

e rimani aggiornato
sulle nostre attività!



legambientearcipelago.it



**Legambiente
Arcipelago Toscano**

